

Teampotenziale entfalten und strategisch nutzen

Geklärt Beziehungen in einem Team sind die Voraussetzung für die Entwicklung und vor allem erfolgreiche Umsetzung gemeinsamer Ziele. Mit dem Instrument der Sozialen Architektur von Gruppen - kurz SAG - können die Strukturen zwischenmenschlicher Beziehungen in Arbeitsgruppen erkundet werden, um ihre Potenziale zu entfalten. Das SAG-Erkundungsverfahren geht dabei von der realen Situation einer Gruppe aus und bietet konkrete Ansatzpunkte zur Optimierung des Zusammenspiels im Team. Das Verfahren wird in enger Kooperation mit Professor Dr. Alexander Redlich (Universität Hamburg) laufend weiter entwickelt.

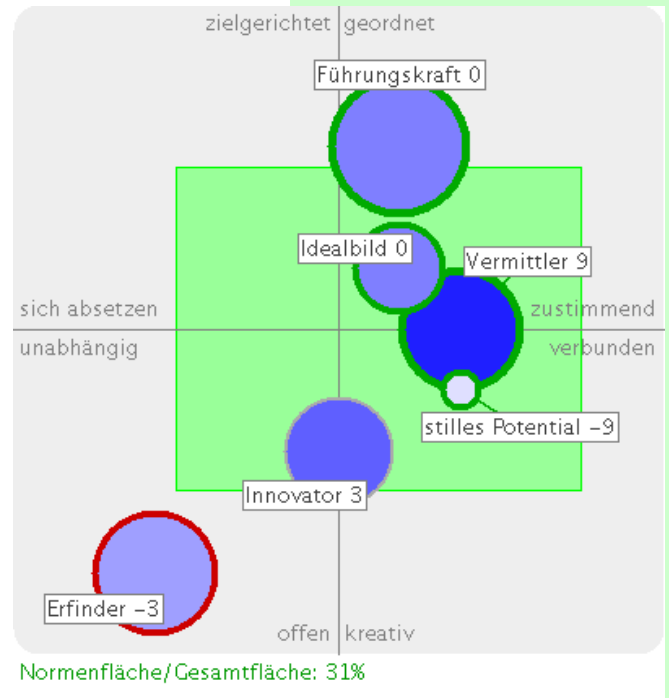
Soziale Architektur von Gruppen - SAG

- gibt Hinweise, wie aus einer Gruppe ein starkes Team werden kann
- legt Team- und Führungsstrukturen offen und macht sie dadurch gestaltbar
- verbessert die Kooperation im Team
- deckt auf, welche Entwicklungswege und neue Handlungsoptionen bestehen
- ermöglicht es, einen der Situation angemessenen Führungsstil zu entwickeln
- weist auf Konfliktpotentiale hin, bevor diese virulent werden

SAG ist ein wertvolles Instrument, wenn es um tiefere Analyse von Kooperationen in Teams geht z.B.

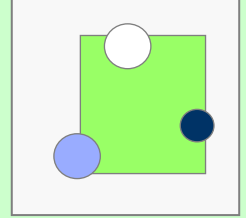
- Teambildung = Wer kommt hier zusammen (Persönlichkeiten)?
- 360° Team-Feedback = Sichtweisen von Kunden/MA/Chefs
- bei Teamentwicklungen = Mehrere Messungszeitpunkte
- Führungskräfte-Coaching/ -Training = Selbstbild und Fremdbild
- (präventiven) Konfliktberatung = Mittelwertsicht/ Einzelsichtweisen

Mit SAG lassen sich bereits im Vorfeld viele Team-Themen identifizieren, um im Workshop schneller auf den Kern der Zusammenarbeit zu kommen.



Elling-Consulting in Kooperation
mit Alumni-Psychologie Uni.HH

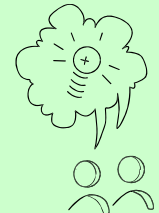
Anmeldung per Email an :
veranstaltungen@alumni-psychologie.de
www.alumni-psychologie.de
www.sag-online.com



BEISPIEL: Vorgehen einer Befragung als Vorbereitung einer Teamentwicklung mit einer Beraterin/ eines Beraters

⇒ Schritt 1: Infoveranstaltung & Auftrag

- Alle Teammitglieder und der Teamleiter treffen sich mit der oder dem SAG-Berater(in) zum Auftakttreffen und klären die Zielrichtung und mögliche Themen der Maßnahme. Man einigt sich gemeinsam auf die SAG-Befragung. Die Daten werden auf unserem Strato-Servern (in Deutschland) gespeichert und können bei Bedarf nach Abschluss der Maßnahme gelöscht werden.



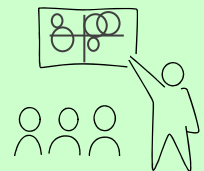
⇒ Schritt 2: Befragung

- Jedes Teammitglied erhält eine Mail mit dem persönlichen Link zum Fragebogen, der online ca. 10-15 Minuten ausfüllt wird.



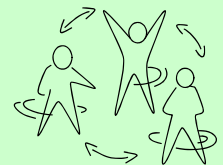
⇒ Schritt 3: Auswertung

- Aus den Fragebögen lassen sich die SAG-Diagramme erstellen. Es gibt „Einzelsichten“ auf das Team = Auswertung eines Fragebogens einer Person oder auch „Selbstbild-Fremdbild-Diagramme“, auf denen verglichen wird, wie ein Teammitglied sich selber im Vergleich zu den anderen wahrnimmt.



⇒ Schritt 4: SAG-Feedback-Workshop und Themenwahl

- Die SAG-Auswertungen helfen einer SAG-Beraterin bzw. -Berater sich besser auf den Workshop vorzubereiten. Alle Teammitglieder inkl. Teamleitung nehmen am SAG-Feedback-Workshop teil, um mögliche Themen zu Entwicklung des Teams selber zu erarbeiten und festzulegen.

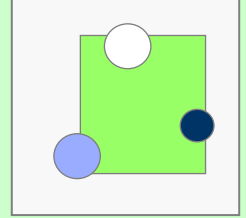


⇒ Schritt 5: Intervention

- Je nach Interesse und Bedarf werden bei Nachtreffen im Einzelkontakt, im Zweierkontakt oder im ganzen Team ausgewählte Themen angesprochen und vertieft. Hierbei werden die SAG-Bilder aus der Befragung verwendet.



Ausbildung zum „Soziale:r Teamarchitekt:in“- 2022 mit Hilfe der „Sozialen Architektur von Gruppen“©



(Online) Teamkommunikation verbessern mit dem Teambefragungstool: „Sozialen Architektur von Gruppen“

Wer miteinander etwas (er)schaffen möchte, macht schnell einander zu schaffen.

Gerade in Zeiten von Corona und wachsender Online-Zusammenarbeit gewinnen schnelle Online-Teambefragung sowie deren bildgebende Auswertungsmöglichkeit an Bedeutung, um aus verschiedenen Perspektiven Feedback und Anregungen zur Verbesserung zu erhalten.

Egal ob in einem Online Meeting oder realem Treffen, ein dominanter Dauerredner, emotionale Hitzköpfe, plötzliche Einschnapper, sowie Gefühlstrampler; sie alle (und noch viel mehr) können den Rahmen sprengen und einem vergessen lassen, warum man sich ursprünglich getroffen hat. Eine Einigung gerät in ferne Sicht.

Mit Hilfe der „Soziale Architektur der Gruppe“ (kurz SAG) verschafft man sich einen Überblick, um frühzeitig mögliche Konflikte zu erkennen bzw. um Denkanstöße zu erhalten, die einem aus der Misere raus helfen können.

Das an der Universität Hamburg (Prof. Dr. Alexander Redlich) entwickelte Teamanalyse-Verfahren „SAG“ wurde von ELLING-Consulting durch einen Online Fragebogen erweitert und praxisnah seit 20 Jahren eingesetzt. Die Auswertungen – in Form von Bubble-Diagrammen - geben den Nutzern Hinweise auf verschiedenen Ebenen, um über das soziale Miteinander während einer Besprechung, zu den Rollenverteilungen, Konfliktpotentiale ins Gespräch zu kommen.

In der insgesamt 32-stündigen Ausbildung erhalten Sie tiefer gehende Einblicke in die gruppenspezifische Architektur von Teams. Sie lernen selbstständig, Online Team-Befragungen durchzuführen sowie die Auswertungen richtig zu interpretieren. Sie erhalten einen Überblick, wie sich das Werkzeug in unterschiedlichen Anwendungsfeldern wie Kulturwandel, Teamentwicklung oder Coaching einsetzen.

Zum Ausbildungspaket gehören neben der 2-tägigen Einführung als Präsenz-Seminar, 4 x 2,5-stündige Lunch-Lernpakete um die Mittagspause dazu, sowie ein 1-tägiges Abschluss-Kolloquium. Hierauf werden Sie in einem individuelles Coaching nach Vereinbarung persönlich begleitet.

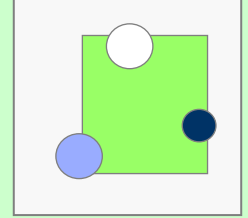
Im Rahmen der Ausbildung werden – neben der persönlichen Fallarbeit - inhaltlich die folgenden Fragen behandelt:

- „Wer A sagt, muss auch B sagen“ Welche Familienmuster/ und -programme kenne ich aus meiner Ursprungsfamilie und übertrage (bisher unbewusst) als Grundmodell (Erwartung) auf meine Teamarbeit?
- Wie kommt es, dass mich etwas am Anfang einer Beziehung reizt, was mich am Ende bis zur Weißglut reizen kann? (Unifikation- Polarisationsprozesse)
- Der SAG-Raum und die Schnittstelle zum Riemann/Thomann-Modell
- Welche Team-Kommunikationsstile gibt es (nach MBTI und SAG)? Welchen davon bevorzuge ich?
- Wie passe ich meine Art und Weise zu reden, an die verschiedenen Persönlichkeiten und deren Kommunikationsstile an?
- Übungen, um mit Hilfe des SAG-Modells zielgerichtet zu coachen und zu beraten.
- Anhand der SAG-Fallgalerien aus den Teambefragungen der Teilnehmer/innen, werden Praxisfälle in den monatlichen Zoom-Treffen ausgewählt, um erste Lösungsansätze für Teamentwicklungen in Kleingruppen zu entwickeln.
- Hierbei üben wir die tiefergehenden Analysen der Diagramme mit Hilfe der Acht Teamhinweise von Redlich/Elling.
- Im Coaching werden Sie individuell bei der Durchführung einer eigenen Teambefragung sowie deren Auswertung unterstützt.

**Elling-Consulting in Kooperation
mit Alumni-Psychologie Uni.HH**

Anmeldung per Email an :
veranstaltungen@alumni-psychologie.de
www.alumni-psychologie.de
www.sag-online.com

Ausbildung zum „Soziale:r Teamarchitekt:in“- 2022 mit Hilfe der “Sozialen Architektur von Gruppen”©



- Im Abschluss-Kolloquium stellen Sie Ihren Praxisfall vor und erhalten ein Feedback bzw. Anregungen hierzu.
- Optional kann ein SAG-Online-Berater-Zugang erworben werden inkl. 1 Jahr-Flatrate für unbegrenzte Teambefragungen.

Trainer

Diplom-Psychologe Jens Elling (Entwickler des Teamverfahrens und SAG-Online)

Umfang (Termine siehe weiter rechts)

1. Einführungsseminar 1,5 Tage mit Abendveranstaltung
2. 4 x monatliches, 2,5-stündiges Lunch-Lernen per ZOOM
3. Abschluss-Kolloquium (Fallpräsentation/ Erfahrungsaustausch)
4. Pro Teilnehmer/in ein individuelles Coaching 2 Stunden (n. Absprache)
5. ADMIN-Berater-Zugang, um eigenständig SAG-Teambefragungen durchführen zu können (1-Jahr Flatrate).

Kosten:

1. Modul 1: Einführungsseminar = 1.000.- €
2. Modul 1-2: Einführung + Lern-Lunch = 1.600.- €
3. Modul 1-3: Einführung + Lern-Lunch + Abschluss-Kolloquium = 2.100.-€
4. Modul 1-4: zusätzlich 2 Stunden persönliches 1:1 Coaching = 2.500.-€
5. ADMIN-Berater/in-Zugang, um eigenständig SAG-Teambefragungen durchführen zu können (1-Jahr Flatrate) = 500.- €/ Jahr

Je nach Bedarf können Sie entsprechende Pakete buchen.

Kosten + Anmeldeformular

Kooperationsangebot für Alumni-Mitglieder:

ALUMNI VEREIN

Psychologie
Universität Hamburg



ALUMNI-Psychologie-Uni-Hamburg-Mitglieder erhalten 20% Rabatt auf den kompletten Ausbildungspreis (statt 2500 Euro = 2000 Euro).

Frühbucher bis zum 15.Juni.2022 erhalten weitere 10% Rabatt - also statt 2500 Euro nur 1750 Euro.

Hinzu kommt bei Bedarf der Jahresbetrag von zurzeit 500 Euro für unbegrenzte Online-Teambefragungen über einen eigenen Passwortgeschützten ADMIN-Zugang.

In allen Preisen ist die MwSt. von zurzeit 19% bereits enthalten.

Anmeldung unter Veranstaltungen@Alumni-psychologie.de
(Siehe Anmeldeformular)

Termine 2022/ 2023

PRÄSENZ in Hamburg

- (1) Mo. 17.Okt. 22 (10-20 Uhr)
inkl. Abendveranstaltung
(1.1) Di. 18 Okt. 22 (9-16 Uhr)

ONLINE SAG-ZOOM-Lunch jeweils Montags -11 bis 13.30 Uhr

- (2.1) 28. Nov. 22
(2.2) 19.Dez 22
(2.3) 16. Jan. 23
(2.4) 20. Febr. 23

PRÄSENZ Abschluss in Hamburg

- (3.0) Mo 24.April 2023
(10:00 – 18:00)
SAG Abschluss Kolloquium

**Elling-Consulting in Kooperation
mit Alumni-Psychologie Uni.HH**

Anmeldung per Email an :
veranstaltungen@alumni-psychologie.de
www.alumni-psychologie.de
www.sag-online.com



Verbindliche Anmeldung zur Ausbildung als
„Soziale:r Teamarchitekt:in“- 2022
mit Hilfe der “Sozialen Architektur von Gruppen”[©]

Kontaktdaten der Person, die sich anmeldet:

Name, Vorname: _____

Firma/ Position: _____

Adresse: _____

Telefonnummer: _____

Email-Adresse: _____

Preise für die SAG Ausbildung in 2022/ 2023

Für Nicht Mitglieder

- | | | | | |
|----|--------------------------|-------------|---|-----------|
| 1. | <input type="checkbox"/> | Modul 1 | Einführungsseminar | 1.000.-€ |
| 2. | <input type="checkbox"/> | Modul 1 – 2 | Einführung & Lern-Lunch | 1.600.- € |
| 3. | <input type="checkbox"/> | Modul 1 – 3 | Einführung & Lern-Lunch sowie Abschluss Kolloquium | 2.100.-€ |
| 4. | <input type="checkbox"/> | Modul 1 – 4 | wie Modul 1 – 3,
zusätzlich 2 Std. persönliches 1:1 Coaching | 2.500.-€ |

Frühbucher bis zum 15.Juni 2022 erhalten 10% Rabatt - also statt 2.500 Euro nur 2.250 Euro.

In allen Preisen ist die MwSt. von zurzeit 19% bereits enthalten.



Für Mitglieder des Alumni-Vereins-Psychologie der Uni Hbg. Mitglieds-Nr.: _____

- | | | | | |
|----|--------------------------|-------------|---|-----------|
| 1. | <input type="checkbox"/> | Modul 1 | Einführungsseminar | 800.-€ |
| 2. | <input type="checkbox"/> | Modul 1 – 2 | Einführung & Lern-Lunch | 1.280.- € |
| 3. | <input type="checkbox"/> | Modul 1 – 3 | Einführung & Lern-Lunch sowie Abschluss Kolloquium | 1.680.-€ |
| 4. | <input type="checkbox"/> | Modul 1 – 4 | wie Modul 1 – 3,
zusätzlich 2 Std. persönliches 1:1 Coaching | 2.000.- |

Frühbucher bis zum 15.Juni 2022 erhalten weitere 10% Rabatt auf den Nicht-Mitglieder Preis

– also statt 2.500 Euro nur 1.750 Euro.

In allen Preisen ist die MwSt. von zurzeit 19% bereits enthalten.

Admin Berater Zugang (nicht Rabattfähig)

- ADMIN-Berater/in-Zugang, um eigenständig SAG-Teambefragungen durchführen zu können (1-Jahr Flatrate) = 500.- €/ Jahr

Die Preise verstehen sich incl. Seminar-Raumkosten, Seminargetränke (Präsenzseminare) sowie Materialien.



Die Übernachtung- sowie Verpflegungskosten tragen die Teilnehmer/innen selbst.

Übrigens: Jeder Mensch ist berechtigt im Alumni-Verein-Psychologie der Uni Hbg. Mitglied zu werden! Sprechen Sie uns bei Interesse an.

Termine 2022/ 2023

PRÄSENZ in Hamburg

- (1) Mo. 17.Okt. 22 (10-20 Uhr)
inkl. Abendveranstaltung
- (1.1) Di. 18 Okt. 22 (9-16 Uhr)

ONLINE SAG-ZOOM-Lunch jeweils Montags -11 bis 13.30 Uhr

- (2.1) 28. Nov. 22
- (2.2) 19.Dez 22
- (2.3) 16. Jan. 23
- (2.4) 20. Feb. 23

PRÄSENZ Abschluss in Hamburg

- (3.0) Mo 24.April 2023
(10:00 – 18:00)
SAG Abschluss Kolloquium

Anmeldeprocedere und Stornobedingungen:

Bei Rücktritt bis 4 Wochen vor Beginn der Veranstaltung erfolgt eine Rückerstattung der vollen Teilnahmegebühr; bei Rücktritt ab 4 Wochen vorher und bei Nichterscheinen, müssen Sie den vollen Betrag bezahlen, können jedoch eine qualifizierte Ersatzperson stellen.

Sollte die Veranstaltung von unserer Seite abgesagt werden, erhalten Sie Ihren Beitrag zurück – weitere Ansprüche sind ausgeschlossen.

Sie erhalten nach Eingang Ihrer Anmeldung i.d.R. innerhalb von einer Woche eine Bestätigung mit einer Rechnung und der Bitte, Ihre Seminarkosten zeitnah zu überweisen.

Erst nach Eingang der Teilnehmergebühr werden die Plätze vergeben. Eine Ratenzahlung ist nach Rücksprache mit uns möglich.

Senden Sie bitte den ausgefüllten und eingescannten Anmeldebogen per Email an: veranstaltungen@alumni-psychologie.de

Hiermit melden Sie sich verbindlich an und erklären sich mit den oben genannten Bedingungen einverstanden:

Ort, Datum und Unterschrift